

# PREM Wijkverpleging 2021

## Gemiddelde NPS-score

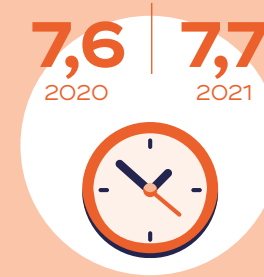
Deze NPS-score geeft aan in hoeverre een cliënt de zorgorganisatie zou aanbevelen bij andere mensen met dezelfde aandoening of gezondheidsklacht. Er kan een antwoord gegeven worden op een schaal van 0 t/m 10. Deelnemers die een 0 t/m 6 antwoorden op deze vraag worden detractors genoemd, een 7 of een 8 worden passives genoemd en degene die een 9 of een 10 geven worden promoters genoemd. Het aantal percentage promoters wordt vervolgens verminderd met het percentage detractors en dat is dan de NPS-score. De uitkomst van de NPS-score ligt tussen de -100 en de 100. Een NPS die boven de 0 uitkomt wordt als goed gezien, een score boven de 50 als excellent.



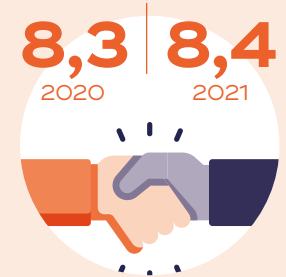
## Krijgt u zorg van vaste zorgverleners?

De PREM (reported Experience Measure) is een vragenlijst die de ervaring en beleving van cliënten met de wijkverpleging meet. De PREM-vragenlijst bestaat uit 9 ervaringsvragen, te beantwoorden op een schaal van 1 tot en met 10, een aanbevelingsvraag, 2 open vragen en een aantal achtergrondvragen.

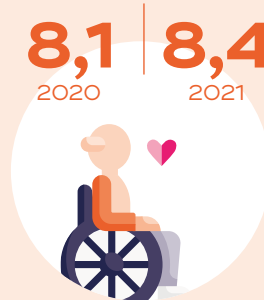
## Komen de zorgverleners op de afgesproken tijd?



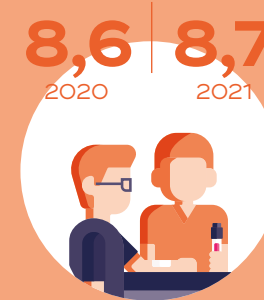
## Nemen de zorgverleners uw wensen mee bij het bepalen van de zorg?



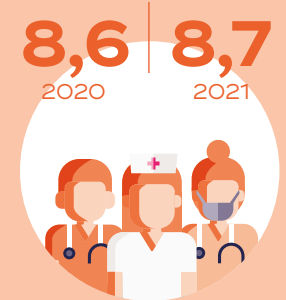
## Past de zorg bij de manier waarop u wilt leven?



## Behandelen de zorgverleners u met aandacht?



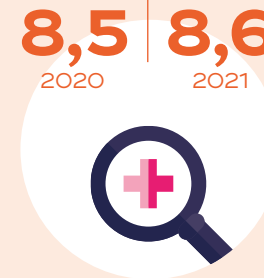
## Voelt u zich op uw gemak bij de zorgverleners?



## Heeft u vertrouwen in de deskundigheid van de zorgverleners?



## Houden de zorgverleners in de gaten hoe het met uw gezondheid gaat?



## Kunt u met behulp van de zorgverleners beter omgaan met uw ziekte of aandoening?



## Deelnemers in 2021



Meer dan de helft  
vrouw (65%)



De meeste deelnemers  
waren **75 jaar of ouder**.



De ervaren **gezondheid**  
onder de deelnemers was  
vaak **matig tot ok**.